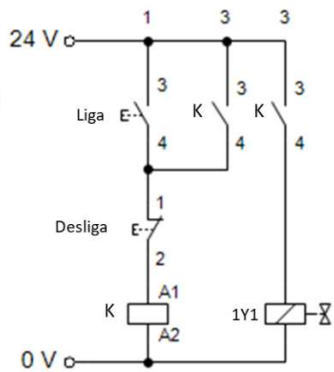
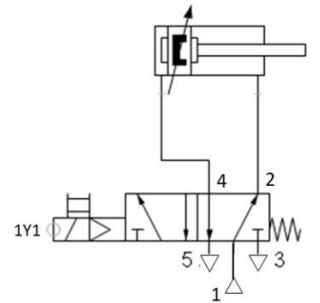
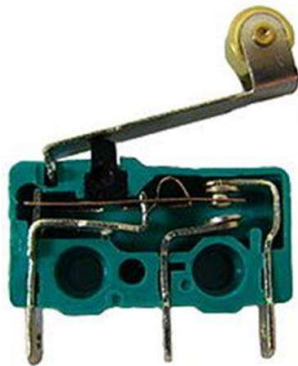


Eletropneumática Industrial



Tópicos

1. Eletricidade básica;
2. Circuitos elétricos;
3. Magnetismo;
4. Eletromagnetismo;
5. Elementos emissores de sinais;
6. Elementos processadores de sinais;
7. Elementos de comando - Conversores E-P;
8. Circuitos elétricos aplicados;
9. Cadeia de comandos;
10. Comandos sequenciais;
11. Introdução aos Controladores lógicos programáveis.

Pneumática Industrial



Tópicos

1. Propriedades físicas do ar comprimido;
2. Produção do ar comprimido;
3. Preparação do ar comprimido;
4. Armazenamento do ar comprimido;
5. Elementos emissores de sinais;
6. Unidade de preparação do ar comprimido (filtragem, lubrificação, regulagem);
7. Elementos de trabalho;
8. Válvulas pneumáticas (direcionais, bloqueio, fluxo, pressão, especiais);
9. Cadeia de comandos;
10. Comandos sequenciais.

Controladores lógicos programáveis



Tópicos

1. Tratamento de sinais (digitais, analógicos);
2. Endereçamento de variáveis;
3. Configuração de hardware;
4. Programação baseada na IEC 61131-3 (6 linguagens de programação);
5. Download de programas;
6. Cadeia de comandos;
7. Comandos sequenciais.